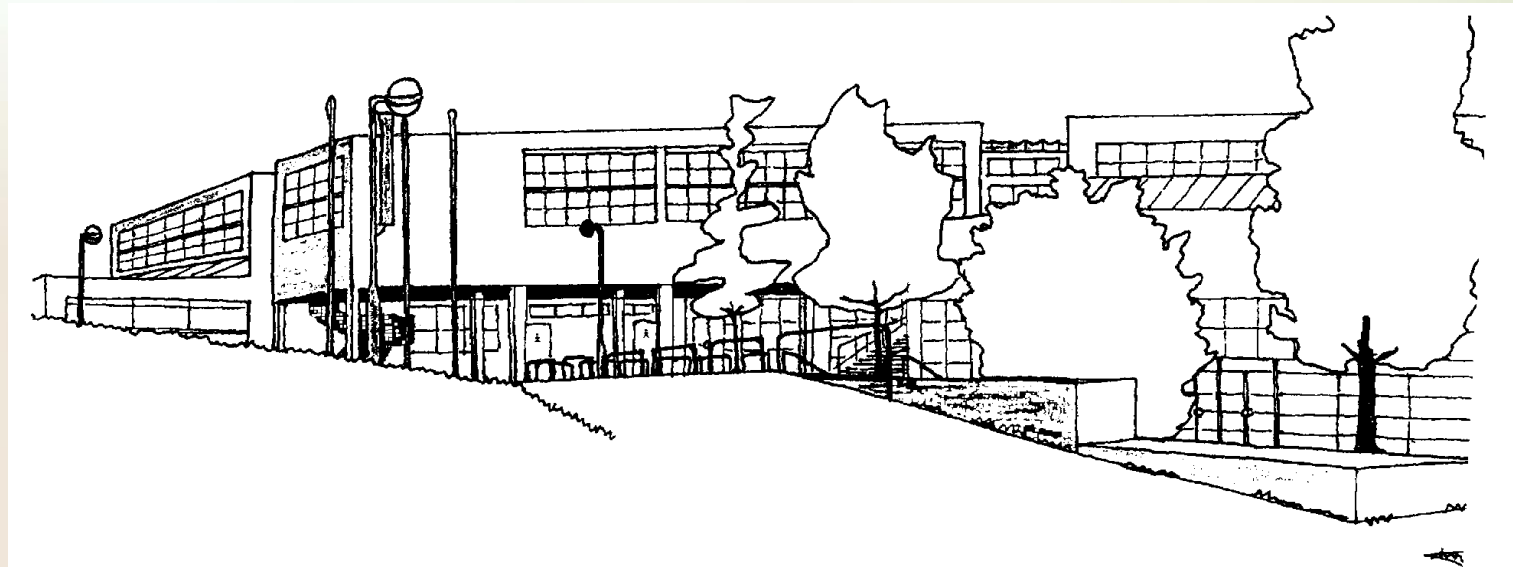


Allen neuen Vogelsänger\*innen ein  
**Herzliches Willkommen**



# Unser Programm heute

- Bühnenprogramm
- Vorstellung der Klassen und Klassenlehrerteams
- Kinder: Gehen mit der neuen Klassen und den Lehrkräften in ein Klassenzimmer  
Eltern: erhalten wichtige Informationen
- Gemeinsamer Ausklang mit Kaffee, Kuchen und Getränken in der Schulstrasse



# Unsere Mitarbeiterinnen im Multiprofessionellen Team

Frau Langenbach

Frau Drewke

Frau vom Steeg



# Unsere Schulsoziarbeit

Frau Strunk  
Frau Dressler

# Unser Jahrgang 5

- **Klasse 5a** Frau Djawanshiri, Frau Walenda
- **Klasse 5b** *Frau Schumacher*, Herr Gorny
- **Klasse 5c** Frau Lieding, Frau Patzwahl
- **Klasse 5d** Frau Mühlinghaus, Herr Pfanzer



Wie sind die ersten Schultage  
organisiert?

# Kennenlertage mit dem Klassenlehrerteam

Mittwoch, den 02.09.26 - **08:30 Uhr Einschulung**

Donnerstag, den 03.09.26

Freitag, den 04.09.26

**Unterrichtszeit: 08:10 Uhr - 13:00 Uhr**

## Mitbringen:

- Schreibzeug, Colleblock
- Ausreichend Frühstück und Trinken
- Ggf. etwas Geld für die Mensa

# Was steht in den ersten Tagen an?

- **Wir erkunden den Vogelsang!**
- **Wir lernen uns kennen!**
- **Wir werden eine Klasse!**
- **Wir fangen mit dem Lernen an!**

# Ab Montag, 10.09.2026

- Unterricht nach Plan
- Nachmittagsunterricht  
an 3 Tagen (Montag, Mittwoch, Donnerstag)
- Noch keine AG´s
- Hinweis Sportkleidung

		Montag	Dienstag	Mittwoch	Donnerstag	Freitag
<b>1</b>	8.10 - 9.17					
<b>2</b>	9.25 - 10.32					
<b>Pause</b>	10.32 - 10.55					
<b>3</b>	10.55 - 12.02					
<b>4</b>	12.10 - 12.45 12.45 - 13.17					
<b>Pause</b>	13.17 - 13.45 13.45 - 14.15					
<b>5</b>	14.15 - 14.50 14.50 - 15.22					

# 1. Klassenpflegschaftssitzung Jahrgang 5

- Donnerstag, 10.09.2026  
18:30 Uhr PZ  
danach im Klassenraum

# Das Social Media Projekt der Stadt Solingen

- Seelische Gesundheit
- Soziales Miteinander

# Wichtige Unterlagen

- SDUI Zugangsdaten - **Achtung personifiziert!**
- Info-Zettel I-Pad Ausgabe - **unbedingt jetzt schon einen Termin buchen**
- Materialliste
- Eigenanteil zu den Lernmitteln und Bildungs- und Kulturabgabe - Jahresbetrag
- Eigenanteil Förderbedarf Lernen
- Erziehungspatenschaft - Social Media Projekt
- Unterlagen Mensa - Anmeldung und Informationen
- Beitrittserklärung Schulverein

# Das ist für die ersten Tage außerdem noch wichtig...

- Bitte rufen Sie Ihre Kinder nicht in der Schule an.
- Die Kinder müssen die Handyregeln der Schule einhalten.
- Bei Erkrankung bitte vor Unterrichtsbeginn im Sekretariat anrufen.

# Realschule Vogelsang

Vogelsang 33

42653 Solingen

☎ 0212 - 5998040

📄 0212 - 5998054

email: [info@realschule-vogelsang.de](mailto:info@realschule-vogelsang.de)

Internet: [www.realschule-vogelsang.de](http://www.realschule-vogelsang.de)

