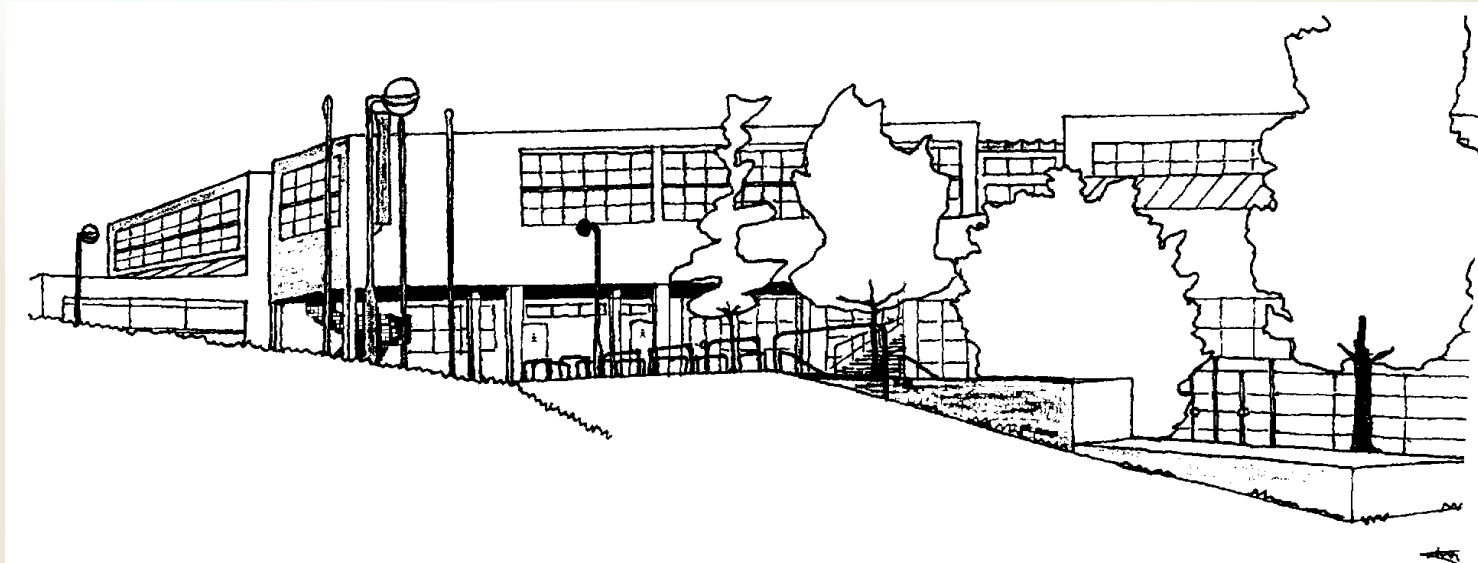


# Realschule Vogelsang

# Herzlich Willkommen



Leider durften in diesem Jahr keine **Informationsveranstaltungen** durchgeführt werden.

Gerne hätten wir Sie mit ihren Kindern durch unser Gebäude, über unser großzügiges Gelände und zu den Sportanlagen geführt. Wir hätten Ihnen unsere technische Ausstattung (W-Lan, digitale Endgeräte) zeigen können und wären in ein erstes Gespräch gekommen....

In der folgenden Power-Point haben wir einiges zusammen gestellt und hoffen, Ihnen einen kleinen Einblick in unsere Arbeit geben zu können.

Sollten Sie darüber hinaus Fragen haben, dann können Sie uns gerne über das Sekretariat erreichen.

# „Tag der offenen Tür“

## 1. Informationen:

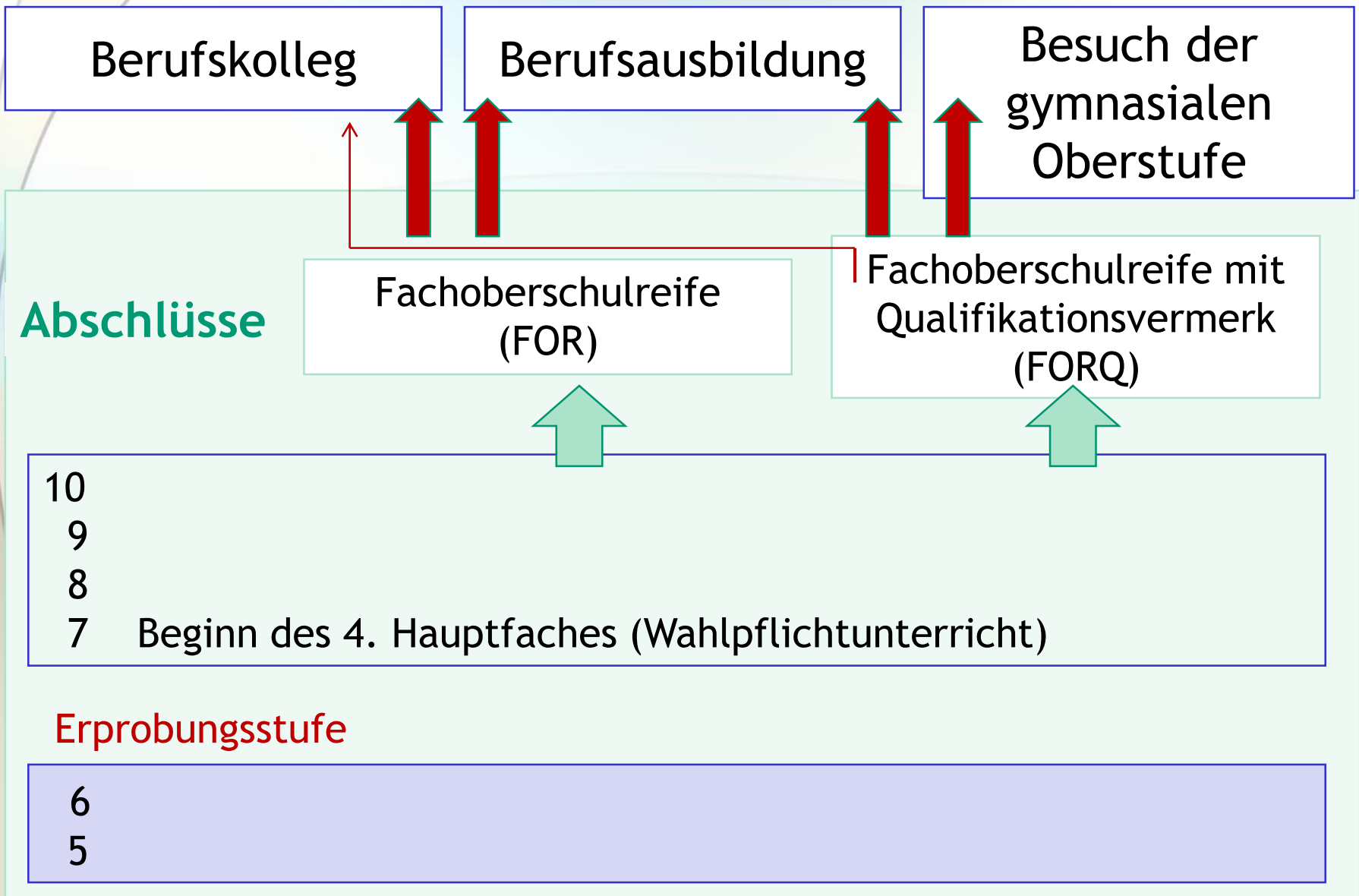
- zur Schulform  
Realschule

## 2. Informationen:

- zum Schulzentrum  
Vogelsang

## 3. Informationen:

- zur Realschule Vogelsang



# Erprobungsstufe Jg 5/6

## **Unterricht:**

### **Hauptfächer:**

Deutsch, Mathematik, Englisch

### **Nebenfächer:**

Physik, Biologie, Erdkunde, Kunst, Musik, Sport, Geschichte, Politik

### **Individuelle Förderung:**

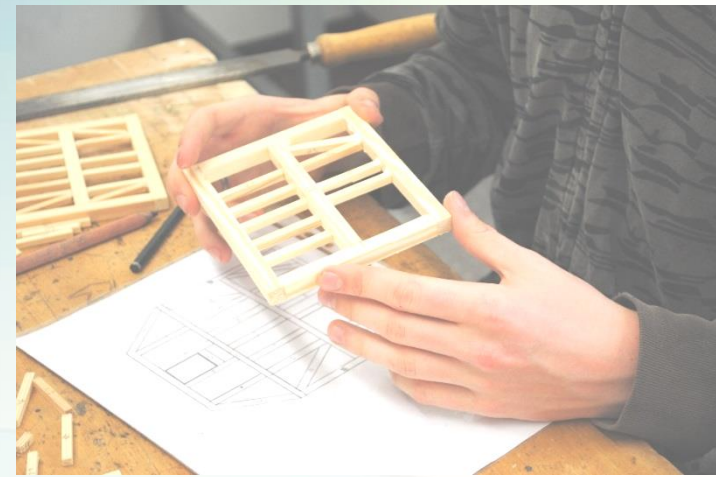
jedes Kind wird in den Lernzeiten seinen Stärken und Schwächen entsprechend gefördert

**Klassenstunde / Klassenrat / Sozialtraining**

**Erlebnispädagogische Klassenfahrt**

# Wahl des 4. Hauptfaches

- Französisch
- Informatik
- Chemie
- Technik
- Sozialwissenschaften

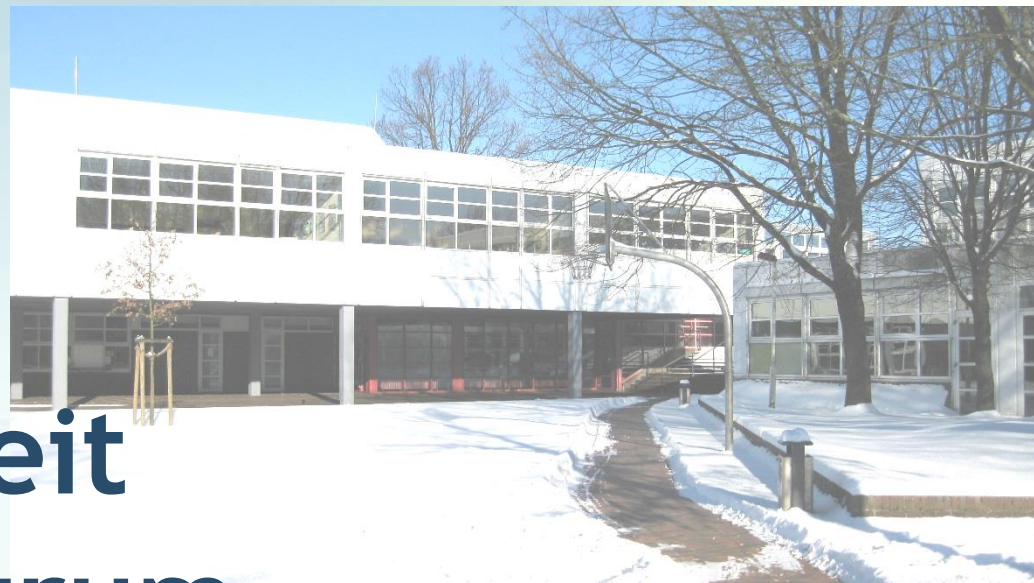




# Abschlüsse der Realschule Vogelsang

Abschlüsse	2017	2018	2019	2020
Mittlerer Schulabschluss nach Klasse 10	58%	50%	41 %	33 %
Mittlerer Schulabschluss mit Qualifikation nach Klasse 10	31 %	39 %	50 %	59 %
Hauptschulabschluss nach Klasse 9 oder 10	Der Hauptschulabschluss wird häufig an Schülerinnen und Schüler mit dem Förderbedarf Lernen vergeben.			





# Zusammenarbeit im Schulzentrum

## Übergänge zwischen den Schulformen:

- während / nach der Erprobungsstufe
- nach dem 10. Schuljahr

### Ganztag:

- Gestaltung der Mittagspause und der Pausen
- Gemeinsames AG-Angebot

### im Alltag

- Streicherklassen



# Ganzttag im Vogelsang:

- Montag/Mittwoch Donnerstag als lange Tage mit Nachmittagsunterricht
- Hausaufgaben unter Aufsicht als Arbeitsstunden im Stundenplan
- Lernzeiten zur individuellen Förderung
- Berufsvorbereitung im 9. Jahrgang
- Vorbereitung auf den Abschluss im 10. Jahrgang



# Beispiel - Stundenplan

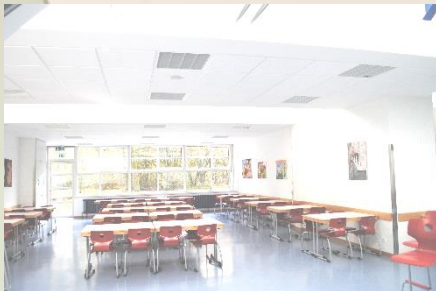
		Montag	Dienstag	Mittwoch	Donnerstag	Freitag
<b>1</b>	8.10 - 9.17					
<b>2</b>	9.25 - 10.32					
<b>Pause</b>	10.32 - 10.55					
<b>3</b>	10.55 - 12.02					
<b>4</b>	12.10 - 12.45 12.45 - 13.17					
<b>Pause</b>	13.17 - 13.45 13.45 - 14.15					
<b>5</b>	14.15 - 14.50 14.50 - 15.22					

# Ganztag im Vogelsang:

Arbeitsgemeinschaften an den „kurzen Tagen“  
gemeinsam mit dem Gymnasium

Mittagspausenangebote:

**Mensa**



**Sport**



**Ganztagsräume**



# Arbeitsgemeinschaften in Kooperation mit Solinger Vereinen, der Musikschule und anderen außerschulischen Partnern

## Dienstag

- Klettern
- Chor (Kl. 5+6)
- Kunst - Graphik und Design
- Handball
- Manga
- Parcour
- Mofaführerschein
- Mädchen AG
- 3 - D - Druck
- Rechtskunde (Kl. 9 + 10)

## Freitag

- Gitarre
- Musical - AG (ab Kl. 7)
- Theater
- Manga
- Fußball
- Volleyball
- Turnen

		Montag	Dienstag	Mittwoch	Donnerstag	Freitag
<b>1</b>	8.10 - 9.17					
<b>2</b>	9.25 - 10.32					
<b>Pause</b>	10.32 - 10.55					
<b>3</b>	10.55 - 12.02					
<b>4</b>	12.10 - 12.45 12.45 - 13.17					
<b>Pause</b>	13.17 - 13.45 13.45 - 14.15					
<b>5</b>	14.15 - 14.50 14.50 - 15.22					

# Innovation

Schulentwicklung:

individuelle Förderung (Lernzeiten 2.0)

Kompetenzcurriculum

Buddyschule

Mitarbeit im Netzwerk Zukunftsschule

**Modellschule für nachhaltige Entwicklung**

# Tradition

Wertevermittlung

Wissensvermittlung

Lern- und

Leistungsbereitschaft

# Lernzeiten 2.0

**eigenverantwortliches  
Lernen in allen Jahrgängen**



- Stufe 1** Aufgaben beenden, Selbstorganisation
- Stufe 2** Arbeit mit individuellem Fördermaterial
- Stufe 3** Bearbeitung eines selbst gewählten Themas -  
Freiarbeit nach Montessori



# Kompetenzpass

- begleitet unsere Schülerinnen und Schüler während der gesamten Schulzeit
- in allen Fächern werden speziell dafür konzipierte Unterrichtsmodule durchgeführt
- Schwerpunkt auf 5 Kompetenzen:  
**Methodenkompetenz, soziale Kompetenz, Medienkompetenz, personale Kompetenz und Kommunikationskompetenz**

# Buddy-Schule

SCHÜLER\*INNEN  
ÜBERNEHMEN  
VERANTWORTUNG

Wir sind  
Streitschlichter,  
Sporthelfer,  
Ersthelfer, Pate, .....



Buddyprojekt „Übergang“  
mit Grundschulen der  
Umgebung



für das Schulleben

Aufeinander achten.  
Füreinander da sein.  
Miteinander lernen.



# Modellschule für nachhaltige Entwicklung

Wir müssen verstehen, was Nachhaltigkeit ist und welche Bedeutung sie für unsere Zukunft hat

- im Unterricht (fachliche Grundlagen und Projektarbeit)
- im Handeln (Blühwiese für Insekten, Gemüsegarten, Alltagshandeln,.....)

Nachhaltigkeit entsteht durch gesellschaftliche und kulturelle Teilhabe

- Erzielen bestmöglicher Abschlüsse
- Einbeziehung in kulturelle Angebote der Stadt Solingen

# Schulleben am Vogelsang

# Klassenfahrten mit Schwerpunkt- setzung:



**Klasse 5/6:** erlebnisorientierte Fahrt in  
die nähere Umgebung

**Klasse 8:** Jahrgangsfahrt mit Skischulfahrt, Sprachen-  
fahrt oder Fahrt mit kulturellem Schwerpunkt

**Klasse 10:** Abschlussfahrt



# Schule ohne Rassismus



Thementage  
Projekttag  
Kulturscouts  
Theaterbesuche





Wir bieten Ihnen gerne  
einen Termin für eine  
Beratung an.

Schauen Sie doch mal rein...

[www.realschule-vogelsang.de/tag-der-offenen-tuer-2020-imagefilm/](http://www.realschule-vogelsang.de/tag-der-offenen-tuer-2020-imagefilm/)



# Realschule Vogelsang

Vogelsang 33

42653 Solingen

☎ 0212 - 5998040

📄 0212 - 5998054

email: [info@realschule-vogelsang.de](mailto:info@realschule-vogelsang.de)

Internet: [www.realschule-vogelsang.de](http://www.realschule-vogelsang.de)

