

Realschule Vogelsang

Herzlich Willkommen



Info-Abend - Tag der offenen Tür

1. Informationen:

- zur Schulform
Realschule

2. Informationen:

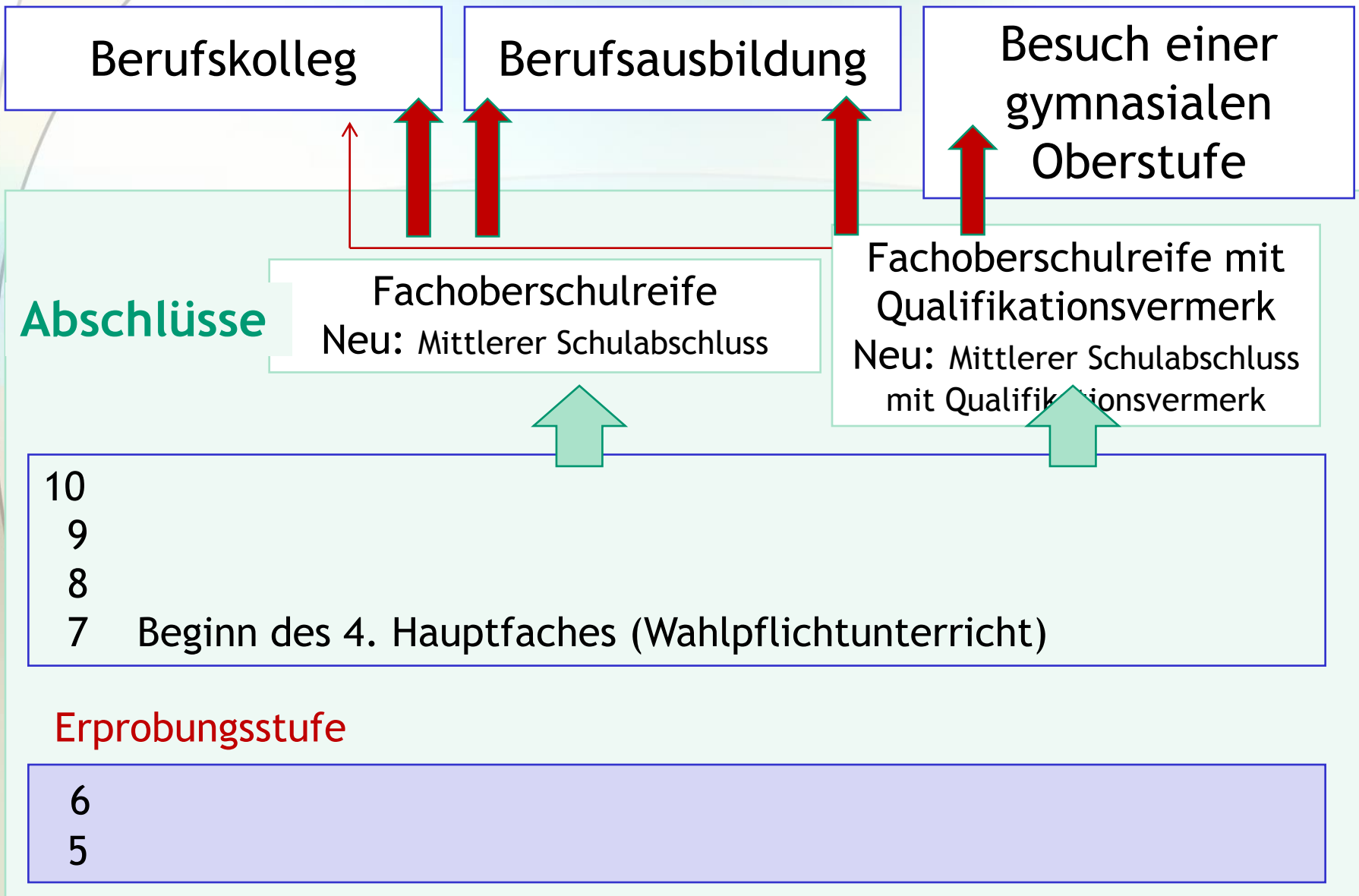
- zum Ganzttag und zur
Zusammenarbeit im
Schulzentrum Vogelsang

3. Informationen:

- zur Realschule Vogelsang



Schullaufbahn Realschule



Erprobungsstufe Jg 5/6

Unterricht:

Hauptfächer:

Deutsch, Mathematik, Englisch

Nebenfächer:

Physik, Biologie, Erdkunde, Kunst, Musik, Sport, Geschichte, Politik

Individuelle Förderung:

jedes Kind wird in den Lernzeiten seinen Stärken und Schwächen entsprechend gefördert

Klassenstunde / Klassenrat / Sozialtraining

Erlebnispädagogische Klassenfahrt



Wahl des 4. Hauptfaches



- Französisch
- Sozialwissenschaften
- Informatik - Technik



NEU:



- Biologie - Chemie - Physik
- Kunst - Musik



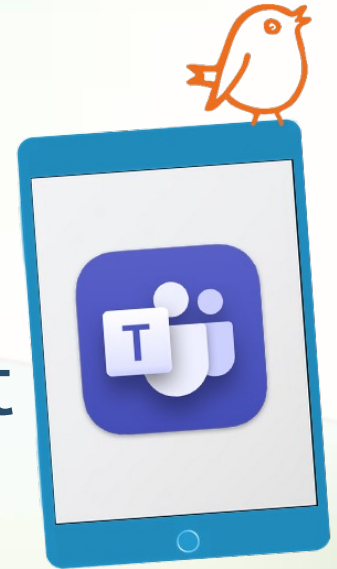


Abschlüsse der Realschule Vogelsang

Abschlüsse	2020	2021	2022	2023
Mittlerer Schulabschluss nach Klasse 10	33 %	33 %	33 %	35 %
Mittlerer Schulabschluss mit Qualifikation nach Klasse 10	59 %	59 %	59 %	61 %
Hauptschulabschluss nach Klasse 9 oder 10	Der Hauptschulabschluss wird häufig an Schülerinnen und Schüler mit dem Förderbedarf Lernen vergeben.			

Digitalisierung

- Präsentationstechnik in allen Räumen
- Einsatz digitaler Endgeräte im Bereich der individuellen Förderung
- Arbeit mit Teams
- Digitales Klassenbuch



Ganztag im Vogelsang:

- Montag/Mittwoch Donnerstag als lange Tage mit Nachmittagsunterricht
- Hausaufgaben unter Aufsicht als Arbeitsstunden im Stundenplan
- Lernzeiten zur individuellen Förderung
- Berufsvorbereitung im 9. Jahrgang
- Vorbereitung auf den Abschluss im 10. Jahrgang



Beispiel - Stundenplan

		Montag	Dienstag	Mittwoch	Donnerstag	Freitag
1	8.10 - 9.17					
2	9.25 - 10.32					
Pause	10.32 - 10.55					
3	10.55 - 12.02					
4	12.10 - 12.45 12.45 - 13.17					
Pause	13.17 - 13.45 13.45 - 14.15					
5	14.15 - 14.50 14.50 - 15.22					

Ganzttag im Vogelsang:

Arbeitsgemeinschaften an den „kurzen Tagen“
gemeinsam mit dem Gymnasium

Mittagspausenangebote:

Mensa



Sport



Ganztagsräume



		Montag	Dienstag	Mittwoch	Donnerstag	Freitag
1	8.10 - 9.17					
2	9.25 - 10.32					
Pause	10.32 - 10.55					
3	10.55 - 12.02					
4	12.10 - 12.45 12.45 - 13.17					
Pause	13.17 - 13.45 13.45 - 14.15					
5	14.15 - 14.50 14.50 - 15.22					

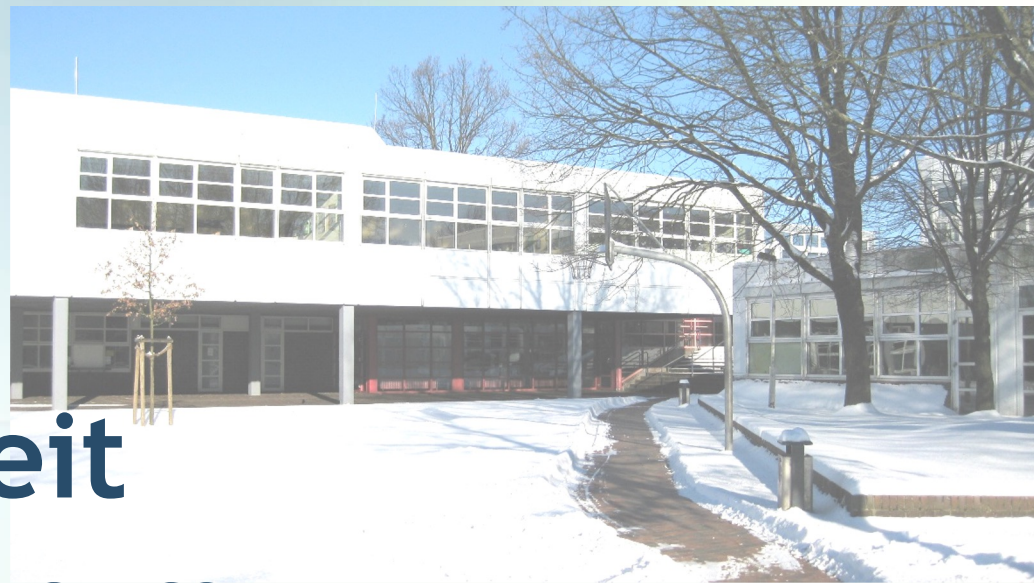
Arbeitsgemeinschaften in Kooperation mit Solinger Vereinen, der Musikschule und anderen außerschulischen Partnern

Dienstag

- Klettern
- Chor (Kl. 5+6)
- Kunst - Graphik und Design
- Handball
- Parcours
- Mädchen AG
- 3 - D - Druck
- Rechtskunde (Kl. 9 + 10)
- Schülerfirma
- upcycling

Freitag

- Gitarre
- Musical - AG (ab Kl. 7)
- Theater
- Podcast
- Fußball
- Teamspiele
- Tanzen



Zusammenarbeit im Schulzentrum

Übergänge zwischen den Schulformen:

- während / nach der Erprobungsstufe
- nach dem 10. Schuljahr



Ganztag:

- Gestaltung der Mittagspause und der Pausen
- Gemeinsames AG-Angebot



im Alltag
- Streicherklassen



Innovation

Schulentwicklung:

Neuausrichtung der WPU-Fächer

individuelle Förderung (Lernzeiten 2.0)

Kompetenzcurriculum

Modellschule für nachhaltige
Entwicklung

Buddyschule

Mitarbeit im Netzwerk Zukunftsschule

Tradition

Wertevermittlung

Wissensvermittlung

Lern- und

Leistungsbereitschaft

Lernzeiten 2.0

eigenverantwortliches Lernen in allen Jahrgänge



Stufe 1 Aufgaben beenden, Selbstorganisation

Stufe 2 Arbeit mit individuellem Fördermaterial -
Westermann Diagnostik

Stufe 3 Bearbeitung eines selbst gewählten Themas -
Freiarbeit nach Montessori



Kompetenzpass

- begleitet unsere Schülerinnen und Schüler während der gesamten Schulzeit
- in allen Fächern werden speziell dafür konzipierte Unterrichtsmodule durchgeführt
- Schwerpunkt auf 5 Kompetenzen:
Methodenkompetenz, soziale Kompetenz, Medienkompetenz, personale Kompetenz und Kommunikationskompetenz

Modellschule für nachhaltige Entwicklung

Wir müssen verstehen, was Nachhaltigkeit ist und welche Bedeutung sie für unsere Zukunft hat

- im Unterricht (fachliche Grundlagen und Projektarbeit)
- im Handeln (Blühwiese für Insekten, Gemüsegarten, Alltagshandeln,.....)



Nachhaltigkeit entsteht auch durch gesellschaftliche und kulturelle Teilhabe

- Erzielen bestmöglicher Abschlüsse
- Einbeziehung in kulturelle Angebote der Stadt Solingen

Buddy-Schule

SCHÜLER*INNEN
ÜBERNEHMEN
VERANTWORTUNG

Wir sind
Streitschlichter,
Sporthelfer,
Ersthelfer, Pate,

Buddyprojekt „Übergang“
mit Grundschulen der
Umgebung



für das Schulleben

Aufeinander achten.
Füreinander da sein.
Miteinander lernen.



Schulleben am Vogelsang

Klassenfahrten mit Schwerpunkt- setzung:



Klasse 5/6: erlebnisorientierte Fahrt in die nähere Umgebung
wir werden ein Team

Klasse 8: Klassenfahrt ans Wattenmeer
wir erleben Nachhaltigkeit

Klasse 10: Abschlussfahrt
wir sind eine Gemeinschaft

Und sonst???

Schule ohne
Rassismus
Thementage
Projekttag
Kulturscouts
Theaterbesuche...



Wir bieten Ihnen neben den
Führungen am Samstag
auch gerne
einen Termin für eine
individuelle Beratung an.

Schauen Sie doch mal rein...
www.realschule-vogelsang.de

Realschule Vogelsang

Vogelsang 33

42653 Solingen

 0212 - 5998040

 0212 - 5998054

email: info@realschule-vogelsang.de

Internet: www.realschule-vogelsang.de

